




ROYAL CANIN

De spijsvertering
bij kat en hond



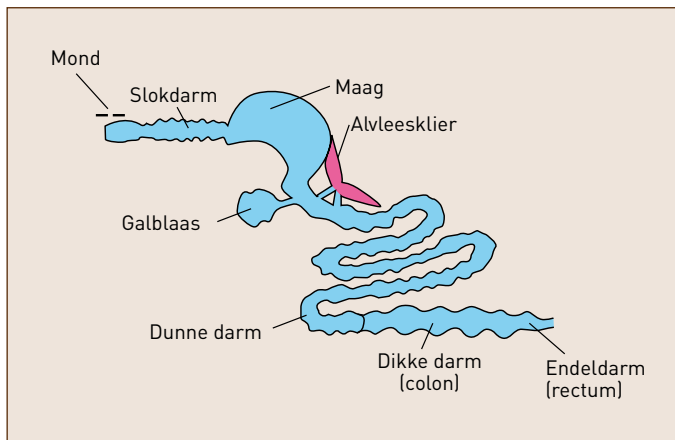
Veterinary Diet

DE SPIJSVERTERING BIJ KAT EN HOND

Maag-darmaandoeningen of spijsverteringsproblemen komen vaak voor bij katten en honden. De meest voorkomende klachten zijn braken en diarree. Deze problemen kunnen voorkomen bij huisdieren van alle leeftijden. In deze folder kunt u informatie lezen over het maag-darmkanaal en de verzorgingsmaatregelen die u kunt nemen als uw huisdier spijsverteringsproblemen heeft.

Het maag-darmkanaal

Alle dieren hebben voeding als 'brandstof' nodig om in leven te blijven. Voordat voedsel door het lichaam kan worden opgenomen, moet het eerst tot kleine deeltjes (voedingsstoffen) worden afgebroken. Dit proces heet de spijsvertering en vindt plaats in het maag-darmkanaal. Het begint al in de mond waar de voeding door het kauwen verkleind wordt. De echte spijsvertering begint vervolgens in de maag en gaat door in de dunne darm, waar de voedingsstoffen in het bloed worden opgenomen.



DE SPIJSVERTERING BIJ KAT EN HOND

De lever en alvleesklier produceren stoffen die de vertering mogelijk maken. In de dikke darm vindt weinig vertering plaats. Hier wordt met name water vanuit het darmkanaal heropgenomen in het lichaam, waardoor de darminhoud als het ware indikt. Dit is belangrijk voor het krijgen van een stevige ontlasting en houdt daarnaast het vochtgehalte van het lichaam op peil.

Hoe herkent u maag-darmaandoeningen?

De meest voorkomende verschijnselen bij maag-darmaandoeningen zijn:

- Braken
- Diarree
- Wisselende eetlust
- Gewichtsverlies (ondanks goed eten)
- Verandering van de hoeveelheid ontlasting
- Vaker ontlasting
- Persen bij de ontlasting
- Bloed of slijm bij de ontlasting
- Rommelende darmgeluiden



Veel voorkomende maag-darmaandoeningen

Er kunnen veel verschillende aandoeningen in het maag-darmkanaal optreden. Veel voorkomende problemen zijn:

• Gastro-enteritis

Gastritis betekent ontsteking van het maagslijmvlies. De meest voorkomende klachten hierbij zijn braken en buikpijn. Gastritis gaat vaak gepaard met enteritis (ontsteking van de darm). De term gastro-enteritis wordt gebruikt voor een ontsteking van het hele maag-darmkanaal. Een ontsteking van het maag-darmkanaal kan vele oorzaken hebben, zoals een bacteriële- of virusinfectie, het eten van bedorven voedsel, een voedingsovergevoeligheid of het gebruik van bepaalde medicijnen. Wanneer het maag-darmkanaal ontstoken is, kan het niet meer goed werken en wordt de spijsvertering verstoord. Water en voedingsstoffen worden niet goed opgenomen en hierdoor ontstaat diarree.

• Colitis

Colitis is een ontsteking van de dikke darm (het colon). Deze aandoening wordt gekarakteriseerd door het veelvuldig produceren van kleine beetjes dunne ontlasting, soms gepaard met bloed en/of slijm. Vaak heeft het dier pijn of gaat de ontlasting moeilijker (persen). Colitis kan vele oorzaken hebben, zoals parasieten, infecties en voedselovergevoeligheid. De klachten zijn zeer wisselend. Sommige dieren hebben slechts geringe problemen, terwijl andere ernstig ziek kunnen zijn. Ook is colitis bij een aantal dieren een steeds weer terugkerend probleem.



DE SPIJSVERTERING BIJ KAT EN HOND

- **Constipatie/obstipatie**

Naast diarree kan het ook voorkomen dat de kat of hond te harde ontlasting heeft. Meestal komt dit door een minder goed werkende dikke darm. Hierdoor gaat het dier steeds meer persen op de ontlasting (constipatie) en kan op den duur een verstopping ontstaan (obstipatie).

- **Chronische darmontsteking / Inflammatory Bowel Disease**

Een chronische darmontsteking is een vaak voorkomende oorzaak van braken en diarree. Dieren met Inflammatory Bowel Disease (IBD) hebben last van een ernstige ontsteking van de darm, waardoor de vertering en opname van voedingsstoffen aanzienlijk vermindert. Dit leidt tot gewichtsverlies en een slechte conditie.

- **Aandoeningen van de alvleesklier**

De alvleesklier (pancreas) is een V-vormige klier die vlakbij de maag ligt. De alvleesklier speelt een belangrijke rol bij de spijsvertering door de productie van pancreassappen. Pancreassappen bevatten enzymen die belangrijk zijn voor de vertering van vetten, eiwitten en koolhydraten. Bij sommige dieren is de productie van pancreassappen verstoord. Deze aandoening wordt ook wel EPI (Exocriene Pancreas Insufficiëntie) genoemd. EPI leidt tot een minder goede vertering en een verminderde opname van de voedingsstoffen. Hierdoor zijn katten en honden met EPI vaak vermagerd ondanks dat ze goed eten en hebben ze een slechte vachtconditie.

Een andere aandoening van de pancreas is pancreatitis. Dit is een ontsteking van de alvleesklier. Dieren met een acute pancreatitis zijn plotseling erg ziek. Ze kunnen hoge koorts hebben, braken en hebben erge buikpijn.

De behandeling

De meest voorkomende verschijnselen bij maag-darmaandoeningen zijn braken en/of diarree. De behandeling is afhankelijk van de ernst en de oorzaak van de aandoening. De algemene behandeling van braken en diarree is als volgt:

• Braken

Als de oorzaak van het braken bekend is, zal de behandeling hierop gericht worden. Bij ernstige uitdroging kan een infuus noodzakelijk zijn om het tekort aan vocht en elektrolyten aan te vullen. Bij een acute maagontsteking (gastritis) moet het dier meestal 12-24 uur vasten. Bij chronische (langdurende) braakklachten is het juist belangrijk dat het dier regelmatig (4-6 keer per dag) kleine porties licht verteerbare diëtvoeding eet. Daarnaast kan met medicijnen het braken onderdrukt worden en de maagzuurproductie worden geremd.

• Diarree

Als de kat of hond uitgedroogd is, zal d.m.v. een infuus vocht worden toegediend en een electrolyten-oplossing als drinken worden aangeboden. Als het dier niet braakt, hoeft hij niet te vasten. Het is dan juist belangrijk dat het dier regelmatig (4-6 keer per dag) licht verteerbare voeding krijgt. Verder kan met medicijnen de beweeglijkheid van de darm worden beïnvloed, het darmslijmvlies worden beschermd en de ontsteking van het darmslijmvlies worden geremd. Daarnaast kan uw dierenarts voor bepaalde aandoeningen antibiotica voorschrijven.



Siamees

DE SPIJSVERTERING BIJ KAT EN HOND

Indien er sprake is van EPI (Exocriene Pancreas Insufficiëntie) zal uw huisdier meestal bepaalde medicijnen (pancreasenzymen) voorgeschreven krijgen om de vertering van voedingsstoffen te verbeteren.

De belangrijkste eigenschappen van dieetvoeding

- **Zeer goed verteerbare ingrediënten**

Een dieetvoeding met zeer goed verteerbare ingrediënten zorgt ervoor dat het maag-darmkanaal de voedingsstoffen die uw huisdier nodig heeft, gemakkelijk kan verteren en opnemen.

Een voeding met een hoge energiedichtheid kan het volume van de maaltijden beperken en zo het maag-darmkanaal ondersteunen. Door de maaltijden in kleine porties, verspreid over de dag te geven, hoeft het maag-darmkanaal slechts kleine hoeveelheden tegelijk te verwerken, zodat het snel kan herstellen.

- **Bijdragen aan een gunstige darmflora en een optimale spijsvertering**

Een voeding verrijkt met specifieke vezels als bietenpulp, Fructo-Oligo-Sacchariden (FOS), Manno-Oligo-Sacchariden (MOS) en psyllium draagt bij aan een gunstige darmflora en een optimale spijsvertering. Dieren die last hebben van constipatie hebben een harde ontlasting. Voedingsvezels bevorderen de passage van voeding door de darmen en kunnen de ontlasting zachter maken.

GASTRO-INTESTINAL JUNIOR DIET

Als de darmen te weinig water en voedingsstoffen uit de darminhoud kunnen opnemen –kunnen absorberen- blijft de ontlasting waterig en ontstaat diarree. Deze spijsverteringsproblemen worden ook wel acute intestinale absorptiestoornissen genoemd. Als uw hond last heeft van dit spijsverteringsprobleem, kan uw dierenarts een speciale voeding adviseren. Royal Canin Gastro-Intestinal Junior Diet is speciaal ontwikkeld voor de pup ter vermindering van acute absorptiestoornissen in de darm .

Gastro-Intestinal Junior Diet



Droogvoeding
Verpakking van 1kg, 2,5kg en 10kg

Makkelijk te weken brokjes

Voeg warm kraanwater toe tot net boven de brokjes. Na ca. 15 minuten zijn de brokjes voldoende geweekt en hebben ze de juiste temperatuur.



Belangrijkste eigenschappen

Royal Canin Gastro-Intestinal Junior Diet is een uitgebalanceerde, volledige diëetvoeding die langere tijd gegeven kan worden.



Ondersteuning van de spijsvertering

Ingrediënten als zeer goed verteerbare eiwitten, prebiotica (FOS), suikerbietenpulp, rijst en visolie dragen bij aan een optimale spijsvertering.



Hoog energiegehalte

De hoge energiedichtheid voorziet in de voedingsbehoefte voor een gezonde groei. Daarnaast kan de hoeveelheid voeding per dag beperkt worden.



Makkelijk te weken

Bij pups met spijsverteringsproblemen kan de eetlust verminderd zijn. Geweekte brokjes worden dan vaak beter gegeten. Door de aangepaste grootte, structuur en vorm zijn de brokjes makkelijk te weken.



Optimale groei

De voeding voorziet volledig in de speciale voedingsbehoefte van groeiende pups.

VOEDINGSADVIEZEN GASTRO-INTESTINAL JUNIOR DIET

Ingrediënten

Rijst, gedehydrerde gevogelte-eiwitten, dierlijke vetten, maïs, gedehydrerd varkenseiwit, tarwegluten, hydrolysaat van dierlijke eiwitten, bietenpulp, mineralen, eipoeder, sojaolie, visolie, gist, psylliumschillen en -zaden, Fructo-Oligo-Sacchariden, hydrolysaat van gist (bron van Manno-Oligo-Sacchariden), Tagetes (Afrikaan) extract (bron van luteïne).

Aanbevolen dagelijkse hoeveelheden

De in de tabel genoemde hoeveelheden zijn richtlijnen die in overleg met uw dierenarts kunnen worden aangepast.



Volw. gewicht van de hond (kg)	Leeftijd van pup in maanden									
	2		4		6		10		12	
	gram	maatbeker	gram	maatbeker	gram	maatbeker	gram	maatbeker	gram	maatbeker
2	47	3/8	54	4/8	46	3/8	38	3/8		
4	76	6/8	89	7/8	81	6/8	63	5/8		
6	99	7/8	121	1 1/8	121	1 1/8	86	1 1/8		
8	120	1 1/8	149	1 3/8	150	1 3/8	107	1		
10	141	1 2/8	176	1 5/8	178	1 5/8	128	1 1/8		
15	188	1 6/8	238	2 2/8	242	2 2/8	174	1 5/8	171	1 5/8
20	227	2 1/8	293	2 6/8	301	2 6/8	217	2	213	2
25	235	2 1/8	313	2 7/8	356	3 2/8	257	2 3/8	253	2 3/8
30	213	2	302	2 6/8	407	3 6/8	322	3	291	2 6/8
35	225	2 1/8	340	3 1/8	457	4 2/8	364	3 3/8	329	3
40	249	2 2/8	373	3 4/8	505	4 5/8	415	3 7/8	364	3 3/8

Het verdient aanbeveling de dagelijkse hoeveelheid over meerdere maaltijden te verdelen.



GASTRO-INTESTINAL DIET

Als de darmen te weinig water en voedingsstoffen uit de darminhoud kunnen opnemen -kunnen absorberen- blijft de ontlasting waterig en ontstaat diarree. Deze spijsverteringsproblemen worden ook wel acute intestinale absorptiestoornissen genoemd. Als uw hond last heeft van dit spijsverteringsprobleem, kan uw dierenarts een speciale voeding adviseren. Royal canin Gastro-Intestinal Diet is speciaal ontwikkeld ter vermindering van acute absorptiestoornissen in de darm.

Gastro-Intestinal Diet



Droogvoeding
Verpakking van 2kg,
7,5kg en 14kg



Blikvoeding
van 200g en 400g

GASTRO-INTESTINAL DIET

Belangrijkste eigenschappen

Royal Canin Gastro-Intestinal Diet is een uitgebalanceerde, volledige diëtvoeding die levenslang gegeven kan worden.



Ondersteuning van de spijsvertering

Ingrediënten als zeer goed verteerbare eiwitten, prebiotica (FOS), suikerbietenpulp, rijst en visolie dragen bij aan een optimale spijsvertering.



Hoog energiegehalte

Dankzij de hoge energiedichtheid kan met een kleine portie volledig in de energiebehoefte van de hond worden voorzien.



Uitstekende acceptatie

Bij honden met spijsverteringsproblemen kan de eetlust verminderd zijn en kan gewichtsverlies optreden. De goede smakelijkheid bevordert de spontane voedselopname.



Verrijkt met Omega-3 vetzuren

De Omega-3 vetzuren EPA en DHA kunnen bijdragen aan een gezonde spijsvertering.

VOEDINGSADVIEZEN GASTRO-INTESTINAL DIET

Ingrediënten

Droogvoeding: Rijst, gedehydrerde gevogelte-eiwitten, dierlijke vetten, maïs, hydrolysaat van dierlijke eiwitten, gist, eipoeder, bietenpulp, sojaolie, mineralen, plantaardige vezels, visolie, Fructo-Oligo-Sacchariden, psylliumschillen en -zaden, hydrolysaat van gist (bron van Manno-Oligo-Sacchariden), Tagetes (Afrikaan) extract (bron van luteïne).

Natvoeding (blik): Vlees en dierlijke bijproducten, vis en -bijproducten, granen, plantaardige bijproducten, oliën en vetten, mineralen, gist.



Droogvoeding

Volw. gewicht van de hond (kg)	Mager		Optimaal gewicht		Overgewicht	
	gram	maatbeker	gram	maatbeker	gram	maatbeker
2	52	4/8	45	4/8	39	3/8
4	87	7/8	76	6/8	66	6/8
6	118	12/8	104	11/8	89	7/8
8	146	14/8	128	13/8	111	11/8
10	173	16/8	152	15/8	173	16/8
15	234	24/8	206	21/8	178	17/8
20	290	3	255	25/8	221	22/8
25	343	35/8	302	31/8	261	26/8
30	393	41/8	346	35/8	299	31/8
35	442	45/8	389	4	336	34/8
40	488	51/8	429	44/8	371	37/8
50	577	6	508	52/8	438	45/8
60	661	67/8	582	61/8	503	52/8
70	743	76/8	653	66/8	564	57/8
80	821	84/8	722	74/8	624	64/8

Natvoeding (blik)

Volw. gewicht van de hond (kg)	Mager			Optimaal gewicht			Overgewicht		
	gram	bl. 400	bl. 200	gram	bl. 400	bl. 200	gram	bl. 400	bl. 200
2	193	1/2	1	170	1/2	3/4	147	1/4	3/4
5	384	1	2	338	3/4	13/4	292	3/4	11/2
10	646	11/2	31/4	569	11/2	23/4	491	11/4	21/2
15	876	21/4		771	2		666	11/2	
20	1087	23/4		956	21/4		826	2	
25	1285	31/4		1130	23/4		976	21/2	
30	1473	31/2		1296	31/4		1119	23/4	
35	1653	4		1455	31/2		1256	3	
40	1827	41/2		1608	4		1389	31/2	

Het verdient aanbeveling de dagelijkse hoeveelheid over meerdere maaltijden te verdelen.

GASTRO-INTESTINAL MODERATE CALORIE DIET

Als de darmen te weinig water en voedingsstoffen uit de darminhoud kunnen opnemen –kunnen absorberen- blijft de ontlasting waterig en ontstaat diarree. Deze spijsverteringsproblemen worden ook wel acute intestinale absorptiestoornissen genoemd. Als uw hond last heeft van dit spijsverteringsprobleem, kan uw dierenarts een speciale voeding adviseren. Royal canin Gastro-Intestinal Moderate Calorie Diet is speciaal ontwikkeld ter vermindering van acute absorptiestoornissen in de darm en helpt gecastreerde en oudere honden een gezond gewicht te behouden.

Gastro-Intestinal Moderate Calorie Diet



Droogvoeding
Verpakking van 2kg, 7,5kg en 14kg

Belangrijkste eigenschappen

Royal Canin Gastro-Intestinal Moderate Calorie Diet is een uitgebalanceerde, volledige diëetvoeding die levenslang gegeven kan worden.



Ondersteuning van de spijsvertering

Ingrediënten als zeer goed verteerbare eiwitten, prebiotica (FOS), suikerbietenpulp, rijst en visolie dragen bij aan een optimale spijsvertering.



Gematigd energiegehalte

Een gematigd energiegehalte helpt gecastreerde en oudere honden een gezond gewicht te behouden.



Uitstekende acceptatie

Bij honden met spijsverteringsproblemen kan de eetlust verminderd zijn en kan gewichtsverlies optreden. De goede smakelijkheid bevordert de spontane voedselopname.



Verrijkt met Omega-3 vetzuren

De Omega-3 vetzuren EPA en DHA kunnen bijdragen aan een gezonde spijsvertering.

Ingrediënten

Rijst, gedehydrerde gevogelte-eiwitten, maïs, hydrolysaat van dierlijke eiwitten, dierlijke vetten, bietenpulp, eipoeder, plantaardige vezels, mineralen, gist, sojaolie, visolie, Fructo-Oligo-Sacchariden, psylliumschillen en -zaden, hydrolysaat van gist (bron van Manno-Oligo-Sacchariden), Tagetes (Afrikaan) extract (bron van luteïne).



Volw. gewicht van de hond (kg)	Mager		Optimaal gewicht		Overgewicht	
	gram	maatbeker	gram	maatbeker	gram	maatbeker
2	51	$\frac{4}{8}$	44	$\frac{4}{8}$	37	$\frac{3}{8}$
4	86	$\frac{7}{8}$	74	$\frac{6}{8}$	63	$\frac{5}{8}$
6	117	$\frac{12}{8}$	101	$\frac{11}{8}$	85	$\frac{7}{8}$
8	145	$\frac{14}{8}$	125	$\frac{13}{8}$	105	$\frac{11}{8}$
10	171	$\frac{17}{8}$	148	$\frac{15}{8}$	124	$\frac{13}{8}$
15	232	$\frac{24}{8}$	200	$\frac{21}{8}$	169	$\frac{16}{8}$
20	288	$\frac{31}{8}$	248	$\frac{25}{8}$	209	$\frac{22}{8}$
25	340	$\frac{35}{8}$	294	$\frac{31}{8}$	247	$\frac{25}{8}$
30	390	$\frac{41}{8}$	337	$\frac{35}{8}$	284	3
35	438	$\frac{45}{8}$	378	4	318	$\frac{33}{8}$
40	484	$\frac{51}{8}$	418	$\frac{44}{8}$	352	$\frac{36}{8}$
50	572	$\frac{61}{8}$	494	$\frac{52}{8}$	416	$\frac{44}{8}$
60	656	7	566	6	477	$\frac{51}{8}$
70	736	$\frac{77}{8}$	636	$\frac{66}{8}$	535	$\frac{56}{8}$
80	814	$\frac{86}{8}$	703	$\frac{74}{8}$	592	$\frac{63}{8}$

GASTRO-INTESTINAL LOW FAT DIET

Als de darmen te weinig water en voedingsstoffen uit de darminhoud kunnen opnemen –kunnen absorberen- blijft de ontlasting waterig en ontstaat diarree. Als uw hond last heeft van een spijsverteringsprobleem, kan uw dierenarts een speciale voeding adviseren. Royal Canin Gastro-Intestinal Low Fat Diet is speciaal ontwikkeld ter compensatie voor een slechte spijsvertering en regulering van het vetmetabolisme.

Gastro-Intestinal Low Fat Diet



Droogvoeding
Verpakking van 1,5kg, 6kg en 12kg



Blikvoeding
van 410g

Belangrijkste eigenschappen

Royal Canin Gastro-Intestinal Low Fat Diet is een uitgebalanceerde, volledige dieetvoeding die levenslang gegeven kan worden.



Ondersteuning van de spijsvertering

Ingrediënten als zeer goed verteerbare eiwitten, prebiotica (FOS), suikerbietenpulp, rijst en visolie dragen bij aan een optimale spijsvertering.



Laag vetgehalte

Een laag vetgehalte compenseert de slechte spijsvertering en reguleert het vetmetabolisme bij hyperlipidemie.



Verlaagd vezelgehalte

Goed verteerbare ingrediënten in de voeding compenseren de slechte spijsvertering.



Neutralisatie vrije radicalen

Een specifieke cocktail van antioxidanten helpt vrije radicalen te neutraliseren.

Ingrediënten

Droogvoeding: Rijst, gedehydrateerde gevogelte-eiwitten, tarwe, gerst, hydrolysaat van dierlijke eiwitten, bietenpulp, gist, dierlijke vetten, mineralen, Fructo-Oligo-Sacchariden, psylliumschillen en -zaden, visolie, hydrolysaat van gist (bron van Manno-Oligo-Sacchariden), Tagetes (Afrikaan) extract (bron van luteïne).

Natvoeding (blik): Vlees en dierlijke bijproducten, granen, plantaardige bijproducten, mineralen, oliën en vetten, gist.

Droogvoeding



Volw. gewicht van de hond (kg)	Mager		Optimaal gewicht		Overgewicht	
	gram	maatbeker	gram	maatbeker	gram	maatbeker
2	54	6/8	46	5/8	39	4/8
4	90	1 1/8	78	1	65	7/8
6	122	1 5/8	105	1 3/8	89	1 1/8
8	151	2	131	1 6/8	110	1 3/8
10	179	2 3/8	155	2	130	1 6/8
15	243	3 1/8	210	2 6/8	176	2 2/8
20	301	3 7/8	260	3 3/8	219	2 7/8
25	356	4 5/8	307	4	259	3 3/8
30	408	5 3/8	352	4 5/8	297	3 7/8
35	438	6	396	5 1/8	333	4 3/8
40	506	6 5/8	437	5 6/8	368	4 6/8
50	598	7 6/8	517	6 6/8	435	5 5/8
60	686	8 7/8	593	7 6/8	499	6 4/8
70	770	10	665	8 5/8	560	7 2/8
80	851	11 1/8	735	9 5/8	619	8

Natvoeding (blik)

Volw. gewicht van de hond (kg)	Mager		Optimaal gewicht		Overgewicht	
	gram	blik	gram	blik	gram	blik
2	230	1/2	202	1/2	174	1/2
5	456	1	402	1	347	3/4
10	767	1 3/4	675	1 3/4	583	1 1/2
15	1040	2 1/2	915	2 1/4	790	2
20	1291	3 1/4	1136	2 3/4	981	2 1/2
25	1526	3 3/4	1343	3 1/4	1160	2 3/4
30	1749	4 1/4	1539	3 3/4	1329	3 1/4
35	1964	4 3/4	1728	4 1/4	1492	3 3/4
40	2170	5 1/4	1910	4 3/4	1650	4

Het verdient aanbeveling de dagelijkse hoeveelheid over meerdere maaltijden te verdelen.

FIBRE RESPONSE DIET

Als uw hond last heeft van spijsverteringsproblemen kan uw dierenarts een speciale voeding adviseren. Het Royal Canin Fibre Response Diet kan dankzij het hoge vezelgehalte een bijdrage leveren aan de spijsvertering.

Fibre Response Diet



Droogvoeding
Verpakking van 2kg, 7,5kg en 14kg

FIBRE RESPONSE DIET

Belangrijkste eigenschappen

Royal Canin Fibre Response Diet is een uitgebalanceerde, volledige voeding die levenslang gegeven kan worden.



Ondersteuning van de spijsvertering

Ingrediënten als zeer goed verteerbare eiwitten, prebiotica (FOS), suikerbietenpulp, rijst en visolie dragen bij aan een optimale spijsvertering.



Hoog vezelgehalte

Het hoge vezelgehalte kan de ontlasting zachter maken en de passage door de darmen vergemakkelijken.



Verrijkt met Omega-3 vetzuren

De Omega-3 vetzuren EPA en DHA kunnen bijdragen aan een gezonde spijsvertering.



Neutralisatie vrije radicalen

Een specifieke cocktail van antioxidanten helpt vrije radicalen te neutraliseren.

VOEDINGSADVIEZEN FIBRE RESPONSE DIET

Ingrediënten

Rijst, plantaardige vezels, gedehydrerde gevogelte-eiwitten, dierlijke vetten, maïs, maïsgluten, tarwe, hydrolysaat van dierlijke eiwitten, mineralen, gedehydrerd varkenseiwit, tarwegluten, bietenpulp, sojaolie, visolie, gist, psylliumschillen en -zaden, Fructo-Oligo-Sacchariden, hydrolysaat van gist (bron van Manno-Oligo-Sacchariden), eipoeder, Tagetes (Afrikaan) extract (bron van luteïne).

Droogvoeding



Volw. gewicht van de hond (kg)	Mager		Optimaal gewicht		Overgewicht	
	gram	maatbeker	gram	maatbeker	gram	maatbeker
2	66	$\frac{6}{8}$	58	$\frac{5}{8}$	50	$\frac{5}{8}$
4	112	$\frac{12}{8}$	98	$\frac{11}{8}$	85	1
6	151	$\frac{16}{8}$	133	$\frac{14}{8}$	115	$\frac{12}{8}$
8	188	$\frac{21}{8}$	165	$\frac{17}{8}$	143	$\frac{15}{8}$
10	222	$\frac{24}{8}$	195	$\frac{22}{8}$	169	$\frac{17}{8}$
15	301	$\frac{33}{8}$	265	3	228	$\frac{25}{8}$
20	373	$\frac{42}{8}$	328	$\frac{36}{8}$	284	$\frac{32}{8}$
25	441	5	388	$\frac{43}{8}$	335	$\frac{36}{8}$
30	506	$\frac{56}{8}$	445	5	384	$\frac{43}{8}$
35	568	$\frac{63}{8}$	499	$\frac{55}{8}$	431	$\frac{47}{8}$
40	627	7	552	$\frac{62}{8}$	477	$\frac{53}{8}$
50	742	$\frac{83}{8}$	653	$\frac{73}{8}$	564	$\frac{63}{8}$
60	850	$\frac{95}{8}$	748	$\frac{83}{8}$	646	$\frac{72}{8}$
70	955	$\frac{106}{8}$	840	$\frac{94}{8}$	725	$\frac{81}{8}$
80	1055	$\frac{117}{8}$	929	$\frac{104}{8}$	802	9

Het verdient aanbeveling de daelike hoeveelheid over meerdere maaltijden te verdelen.



GASTRO-INTESTINAL DIET

Als de darmen te weinig water en voedingsstoffen uit de darminhoud kunnen opnemen -kunnen absorberen- blijft de ontlasting waterig en ontstaat diarree. Deze spijsverteringsproblemen worden ook wel acute intestinale absorptiestoornissen genoemd. Als uw kat last heeft van een spijsverteringsprobleem, kan uw dierenarts een speciale voeding adviseren. Royal Canin Gastro Intestinal Diet is speciaal ontwikkeld ter vermindering van acute absorptiestoornissen in de darm.

Gastro-Intestinal Diet



Droogvoeding
Verpakking van 400g, 2kg en 4kg



Portieverpakking
van 100g

Ingrediënten

Droogvoeding: Gedehydrateerde gevogelte-eiwitten, rijst, dierlijke vetten, maïsgluten, plantaardige vezels, tarwegluten, hydrolysaat van dierlijke eiwitten, mineralen, eipoeder, bietenpulp, visolie, gist, sojaolie, Fructo-Oligo-Sacchariden, psylliumschillen en -zaden, hydrolysaat van gist (bron van Manno-Oligo-Sacchariden), Tagetes (Afrikaan) extract (bron van luteïne).

Natvoeding (portie): Vlees en dierlijke bijproducten, granen, oliën en vetten, mineralen, plantaardige bijproducten, suiker, gist.

GASTRO-INTESTINAL DIET

Belangrijkste eigenschappen

Royal Canin Gastro-Intestinal Diet is een uitgebalanceerde, volledige diëtvoeding die levenslang gegeven kan worden.



Ondersteuning van de spijsvertering

Ingrediënten als zeer goed verteerbare eiwitten, prebiotica (FOS), suikerbietenpulp, rijst en visolie dragen bij aan een optimale spijsvertering.



Hoog energiegehalte

Dankzij de hoge energiedichtheid kan met een kleine portie volledig in de energiebehoefte van de kat worden voorzien.



Uitstekende acceptatie

Bij katten met spijsverteringsproblemen kan de eetlust verminderd zijn en kan gewichtsverlies optreden. De goede smakelijkheid bevordert de spontane voedselopname.



Verrijkt met Omega-3 vetzuren

De Omega-3 vetzuren EPA en DHA kunnen bijdragen aan een gezonde spijsvertering.

VOEDINGSADVIEZEN GASTRO-INTESTINAL DIET

Aanbevolen dagelijkse hoeveelheden

De in de tabel genoemde hoeveelheden zijn richtlijnen die in overleg met uw dierenarts kunnen worden aangepast.

Droogvoeding



Kitten													
Volw. gew. van de kat (kg)	6 maanden		7 maanden		8 maanden		9 maanden		10-11 maanden		12 maanden		
	gram	maatbeker	gram	maatbeker	g	maatbeker	gram	maatbeker	gram	maatbeker	gram	maatbeker	
3	59	4/8	59	4/8	59	4/8	58	4/8	58	4/8	58	4/8	
4	71	5/8	71	5/8	71	5/8	71	5/8	71	5/8	70	5/8	
5	83	6/8	83	6/8	83	6/8	82	6/8	82	6/8	81	6/8	
8	109	1	110	1	113	1 1/8	113	1 1/8	114	1 1/8	114	1 1/8	

Volwassen kat						
Gewicht van de kat (kg)	Mager		Optimaal gewicht		Overgewicht	
	gram	maatbeker	gram	maatbeker	gram	maatbeker
2	37	3/8	31	2/8		
3	50	4/8	42	3/8		
4	61	5/8	51	4/8	41	3/8
5	72	5/8	60	5/8	48	4/8
6	82	6/8	68	5/8	54	4/8
7	91	7/8	76	6/8	61	5/8
8	100	1	84	6/8	67	5/8
9	109	1	91	7/8	73	6/8
10	117	1 1/8	98	7/8	78	6/8

Natvoeding (portieverpakking)



Gewicht van de kat (kg)	Mager		Optimaal gewicht		Overgewicht	
	gram	portie	gram	portie	gram	portie
2	150	1 1/2	115	1 1/4		
3	225	2 1/4	175	1 3/4		
4	300	3	235	2 1/4	190	2
5	370	3 3/4	295	3	240	2 1/2
6	445	4 1/2	350	3 1/2	285	2 3/4
7	520	5 1/4	410	4	335	3 1/4
8	595	6	470	4 3/4	385	3 3/4
9			525	5 1/4	430	4 1/4
10			585	5 3/4	480	4 3/4

Het verdient aanbeveling de dagelijkse hoeveelheid over meerdere maaltijden te verdelen.

GASTRO-INTESTINAL MODERATE CALORIE DIET

Als de darmen te weinig water en voedingsstoffen uit de darminhoud kunnen opnemen -kunnen absorberen- blijft de ontlasting waterig en ontstaat diarree. Deze spijsverteringsproblemen worden ook wel acute intestinale absorptiestoornissen genoemd. Als uw kat last heeft van een spijsverteringsprobleem, kan uw dierenarts een speciale voeding adviseren. Royal Canin Gastro-Intestinal Moderate Calorie Diet is speciaal ontwikkeld ter vermindering van acute absorptiestoornissen in de darm en helpt gecastreerde en oudere katten een gezond gewicht te behouden.

Gastro-Intestinal Moderate Calorie Diet



Droogvoeding
Verpakking van
400g, 2kg en 4kg



Portieverpakking
van 100g

Belangrijkste eigenschappen

Royal Canin Gastro-Intestinal Diet is een uitgebalanceerde, volledige diëtvoeding die levenslang gegeven kan worden.



Ondersteuning van de spijsvertering

Ingrediënten als zeer goed verteerbare eiwitten, prebiotica (FOS), suikerbietenpulp, rijst en visolie dragen bij aan een optimale spijsvertering.



Gematigd energiegehalte

Een gematigd energiegehalte helpt gecastreerde en oudere katten een gezond gewicht te behouden.



Uitstekende acceptatie

Bij katten met spijsverteringsproblemen kan de eetlust verminderd zijn en kan gewichtsverlies optreden. De goede smakelijkheid bevordert de spontane voedselopname.



Verrijkt met Omega-3 vetzuren

De Omega-3 vetzuren EPA en DHA kunnen bijdragen aan een gezonde spijsvertering.

Ingrediënten

Rijst, gedehydrateerde gevogelte-eiwitten, tarwegluten, maïsgluten, plantaardige vezels, hydrolysaat van dierlijke eiwitten, dierlijke vetten, mineralen, sojaolie, bietenpulp, eipoeder, visolie, gist, Fructo-Oligo-Sacchariden, psylliumschillen en -zaden, hydrolysaat van gist (bron van Manno-Oligo-Sacchariden), Tagetes (Afrikaan) extract (bron van luteïne).

Aanbevolen dagelijkse hoeveelheden

De in de tabel genoemde hoeveelheden zijn richtlijnen die in overleg met uw dierenarts kunnen worden aangepast.

Droogvoeding



Gewicht van de kat (kg)	Mager		Optimaal gewicht		Overgewicht	
	gram	maatbeker	gram	maatbeker	gram	maatbeker
2	41	$\frac{3}{8}$	34	$\frac{3}{8}$		
3	55	$\frac{5}{8}$	46	$\frac{4}{8}$		
4	67	$\frac{6}{8}$	56	$\frac{5}{8}$	45	$\frac{4}{8}$
5	79	$\frac{7}{8}$	66	$\frac{6}{8}$	52	$\frac{4}{8}$
6	89	$\frac{7}{8}$	75	$\frac{6}{8}$	60	$\frac{5}{8}$
7	100	1	83	$\frac{7}{8}$	67	$\frac{6}{8}$
8	110	$1\frac{1}{8}$	92	1	73	$\frac{6}{8}$
9	119	$1\frac{2}{8}$	100	1	80	$\frac{7}{8}$
10	129	$1\frac{3}{8}$	107	$1\frac{1}{8}$	86	$\frac{7}{8}$

Natvoeding (portieverpakking)



Gewicht van de kat (kg)	Mager		Optimaal gewicht		Overgewicht	
	gram	portie	gram	portie	gram	portie
2	195	2	155	$1\frac{1}{2}$		
3	295	3	235	$2\frac{1}{4}$		
4	395	4	310	3	255	$2\frac{1}{2}$
5	495	5	390	4	315	$3\frac{1}{4}$
6	590	6	465	$4\frac{3}{4}$	380	$3\frac{3}{4}$
7	690	7	545	$5\frac{1}{2}$	445	$4\frac{1}{2}$
8	790	8	620	$6\frac{1}{4}$	510	5
9			700	7	570	$5\frac{3}{4}$
10			775	$7\frac{3}{4}$	635	$6\frac{1}{4}$

Het verdient aanbeveling de dagelijkse hoeveelheid over meerdere maaltijden te verdelen.

FIBRE RESPONSE DIET

Als katten last hebben van harde ontlasting, kan uw dierenarts een speciale voeding adviseren, zoals het Royal Canin Fibre Response Diet. Een specifieke combinatie van vezels in de voeding kan de ontlasting zachter maken en de passage door de darmen vergemakkelijken.

Fibre Response Diet



Droogvoeding
Verpakking van 400g, 2kg en 4kg

Belangrijkste eigenschappen

Royal Canin Fibre Response Diet is een uitgebalanceerde, volledige voeding die levenslang gegeven kan worden.



Ondersteuning van de spijsvertering

Ingrediënten als zeer goed verteerbare eiwitten, prebiotica (FOS), suikerbietenpulp, rijst en visolie dragen bij aan een optimale spijsvertering.



Hoog vezelgehalte

Het hoge vezelgehalte kan de ontlasting zachter maken en de passage door de darmen vergemakkelijken.



Verrijkt met Omega-3 vetzuren

De Omega-3 vetzuren EPA en DHA kunnen bijdragen aan een gezonde spijsvertering.



Neutralisatie vrije radicalen

Een specifieke cocktail van antioxidanten helpt vrije radicalen te neutraliseren.

VOEDINGSADVIEZEN FIBRE RESPONSE DIET

Ingrediënten

Gedehydrerde gevogelte-eiwitten, rijst, maïs, tarwegluten, dierlijke vetten, maïsgluten, psylliumschillen en -zaden, hydrolysaat van dierlijke eiwitten, cichoreipulp, mineralen, eipoeder, visolie, gist, sojaolie, Fructo-Oligo-Sacchariden, hydrolysaat van gist (bron van Manno-Oligo-Sacchariden), Tagetes (Afrikaan) extract (bron van luteïne).

Droogvoeding



Gewicht van de kat (kg)	Mager		Optimaal gewicht		Overgewicht	
	gram	maatbeker	gram	maatbeker	gram	maatbeker
2	39	3/8	33	3/8		
3	52	4/8	44	4/8		
4	64	5/8	54	5/8	43	4/8
5	75	6/8	63	5/8	50	4/8
6	86	7/8	71	6/8	57	5/8
7	95	1	80	7/8	64	5/8
8	105	1 1/8	88	1	70	6/8
9	114	1 2/8	95	1	76	6/8
10	123	1 3/8	103	1 1/8	82	7/8

Het verdient aanbeveling de dagelijkse hoeveelheid over meerdere maaltijden te verdelen.



GEMIDDELDE ANALYSE HOND

	GASTRO INTESTINAL	GASTRO INTESTINAL	GASTRO INTESTINAL
	JUNIOR		
	Droog (per 1000g)	Droog (per 1000g)	Blik (per 1000g)
Vocht %	8	9,5	75
Eiwit %	29	25	8,5
Vet %	22	20	6,5
Zetmeel %	26,7	32,4	6,1
Overige koolhydraten %	31,6	37,0	6,5
Voedingsvezels %	6,1	6,2	1,9
Ruwe celstof %	1,2	1,6	1,5
Mineralen %	8,2	6,9	2
Calcium %	1,2	1,14	0,35
Kalium %	0,9	0,7	0,26
Fosfor %	1	0,99	0,28
Magnesium %	0,08	0,09	0,03
IJzer mg**	247	185	35
Koper mg**	15	15	3
Zink mg**	223	224	30
Chloride %	0,56	0,54	0,19
Natrium %	0,4	0,4	0,09
Selenium mg	0,32	0,33	0,1
EPA + DHA %	0,31	0,30	0,08
Taurine %	0,21	0,2	0,14
Arginine %	1,8	1,65	0,48
Vitamine A IE	19 000	19 000	5 700
Vitamine E mg	600	600	150
Vitamine C mg	300	300	58
Vitamine D3 IE	1 000	1 000	380
Vitamine B1 mg	4,2	4,2	10
Vitamine B2 mg	3,8	3,8	2
Pantotheenzuur mg	25,5	25,3	5
Vitamine B6 mg	8,2	8,2	0,9
Vitamine B12 mg	0,07	0,07	0,02
Niacine mg	15,1	15	10
Biotine mg	1,09	1,08	0,06
Foliumzuur mg	0,9	0,8	0,1
Choline mg	1 600	1 500	500
Metaboliseerbare energie ^[B] kcal/kg	4 224	4 074	1 088

GEMIDDELDE ANALYSE HOND

GASTRO INTESTINAL	GASTRO INTESTINAL	GASTRO INTESTINAL	FIBRE RESPONS
MODERATE CALORIE	LOW FAT	LOW FAT	
Droog (per 1000g)	Droog (per 1000g)	Blik (per 1000g)	Droog (per 1000g)
9,5	9,5	74	9,5
23	22	7,5	23
11	7	1,7	16
43,2	46,3	12,4	23,7
47,9	53,2	13,6	33,1
7	8,6	2,9	20,5
2,3	1,7	1,7	11,1
6,3	6,6	1,5	7,3
1	1,09	0,24	1,08
0,7	0,7	0,14	0,8
0,89	0,83	0,13	0,89
0,09	0,02	0,02	0,08
185	183	40	186
15	15	5	15
224	224	35	215
0,54	0,63	0,2	0,49
0,4	0,40	0,06	0,30
0,29	0,24	0,1	0,24
0,21	0,14	0,02	0,30
0,2	0,21	0,14	0,20
1,55	1,45	0,41	1,27
19 000	20 000	30 000	19 000
600	600	150	600
300	300	55	300
1 000	1 000	210	1 000
4,2	4,3	10	4,1
3,9	3,9	3	3,8
25,8	25,9	10	25,2
8,3	8,4	1	8,1
0,07	0,07	0,03	0,07
15,3	15,4	10	14,9
1,1	1,11	0,1	1,07
0,9	0,9	0,35	0,8
1 500	1 800	450	1 500
3 616	3 456	916	3 169

GEMIDDELDE ANALYSE KAT

	GASTRO INTESTINAL	GASTRO INTESTINAL
	Droog (per 1000g)	Portieverpakking (per 1000g)
Vocht %	5,5	80
Eiwit %	32	7,6
Vet %	22	5,6
Zetmeel %	20,9	4,63
Overige koolhydraten %	26,8	4,4
Voedingsvezels %	11,1	0,57
Ruwe celstof %	5,2	0,8
Mineralen %	8,5	1,6
Calcium %	1,04	0,4
Kalium %	1,0	0,14
Fosfor %	1,01	0,3
Magnesium %	0,06	0,02
IJzer mg**	203	30
Koper mg**	15	4
Zink mg**	189	40
Chloride %	1,04	0,1
Natrium %	0,60	0,11
Selenium mg	0,32	0,1
EPA + DHA %	0,31	0,10
Taurine %	0,21	0,12
Arginine %	1,73	0,42
Vitamine A IE	24 000	20 000
Vitamine E mg	600	125
Vitamine C mg	200	50
Vitamine D3 IE	800	350
Vitamine B1 mg	14,3	30
Vitamine B2 mg	51,3	3,8
Pantotheenzuur mg	57,1	5
Vitamine B6 mg	42,3	3
Vitamine B12 mg	0,15	0,02
Niacine mg	162,6	35
Biotine mg	3,22	0,08
Foliumzuur mg	12,1	0,8
Choline mg	2 300	630
Metaboliseerbare energie ^[B] kcal/kg	4 076	931

GEMIDDELDE ANALYSE KAT

GASTRO INTESTINAL	GASTRO INTESTINAL	FIBRE RESPONS
MODERATE CALORIE	MODERATE CALORIE	
Droog (per 1000g)	Portieverpakking (per 1000g)	Droog (per 1000g)
5,5	82,5	5,5
35	7	31,0
13	2,7	15
27,3	4,55	28,9
33,4	5,5	33,4
11,1	1,95	11,7
5	1	2,9
8,1	1,3	7,9
1,04	0,38	1,06
0,8	0,11	1,0
0,99	0,24	1,0
0,07	0,01	0,07
193	25	140
15	1,7	15
194	27	207
0,78	0,06	0,97
0,5	0,1	0,50
0,3	0,1	0,13
0,3	0,05	0,32
0,22	0,1	0,21
1,76	0,38	1,59
25 000	11 200	25 000
600	93	600
200	40	200
900	230	800
14,8	45	14,3
53,3	3	51,3
58,9	7	57,1
43,4	2	42,5
0,15	0,01	0,15
168,6	25	162,5
3,29	0,06	3,24
12,4	0,7	12,2
1 900	510	1 900
3 719	708	3 886



Adres van de dierenarts:

Voor meer informatie:



Royal Canin Nederland BV
Kenniscentrum

Postbus 63 • 5460 AB Veghel • Tel.: 0413-318400

E-mail: info.nld@royalcanin.com